

**KOMBINÁLT ÜZEMŰ ÉS FŰTŐ  
FALI GÁZKÉSZÜLÉK CSALÁD  
BEÉPÍTETT VÁLTÓSZELEPPEL**

CLAS, CLAS SYSTEM



## A környezeti viszonyokhoz alkalmazkodó kazán



Személyreszabott komfort/Maximális teljesítmény/Gazdaságos fogyasztás (legalább 15%-kal kevesebb, mint a hagyományos, 1-2 csillagos energiafelhasználású kazánok esetében)/Könnyű kezelhetőség/Digitális kijelző/28 kW maximális teljesítmény/Exkluzív külső/Rendkívül csendes üzemmód/Beépített váltószelep a fűtő készülékekben\*

\*Kivételek ezalól a Clas System 15 CF / FF készülékek.

## Hangolódj rá a kényelem új formájára



Új, intelligens funkciók

Új design és digitális kijelző

Biztonság és kényelem

Egyszerű telepítés/IPX5D villamos védettség (FF)/Kompakt méret/Vezeték nélküli szobatermosztát/Könnyű hozzáférhetőség/Egyszerű karbantartás/Egyszerűsített alkatrészek/Öndiagnosztika

# Az intelligens technológia beköltözött az új Ariston készülékek révén a lakásokba: az új AUTO funkció

## AUTO FUNKCIÓ



## ENERGIA, KÖRNYEZET ÉS KOMFORT TÖKÉLETES HARMÓNIÁBAN

Végre élvezheti a tökéletes kényelmet csökkenő energiafogyasztás mellett melyet a kazánok új vezérlése és a hozzá kapcsolódó új technológia tesz lehetővé.

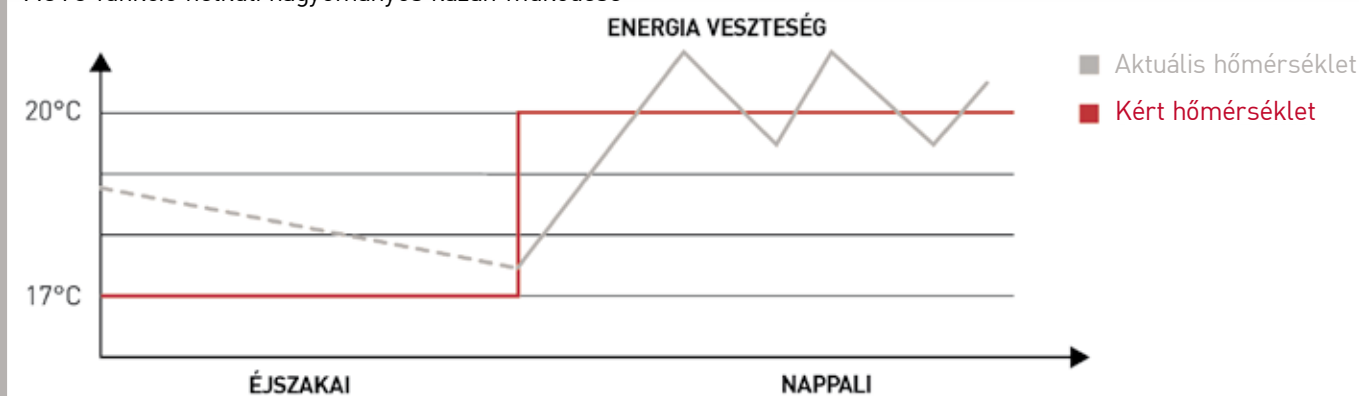
Az AUTO funkció választásával az Ariston kazán a környezeti tulajdonságok és a kazánhoz csatlakoztatott szabályzó egységek figyelembevételével a legoptimálisabb paraméterekkel fog működni.

**NAGYOBB  
HATÉKONYSÁG  
MAXIMÁLIS  
MEGTAKARÍTÁS**

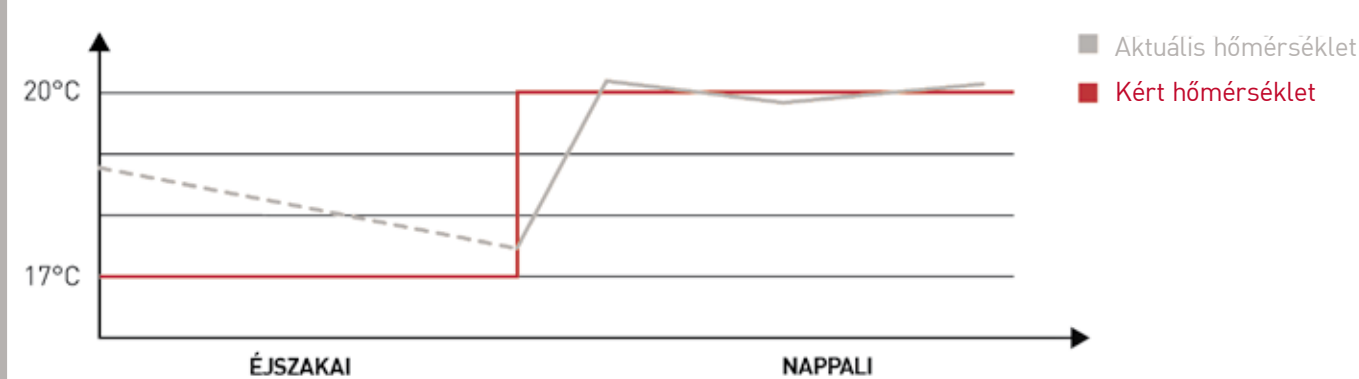
**TÖKÉLETES  
KOMFORT**

**+15%**  
energia  
megtakarítás

AUTO funkció nélküli hagyományos kazán működése



AUTO funkcióval ellátott CLAS kazán működése



**KOMFORT**

## SZEMÉLYRE SZABHATÓ KOMFORT, CSÚCSTELJESÍTMÉNY ÉS IGAZI MEGTAKARÍTÁS

Ezelőtt a teljesítménynövelés egyet jelentett a gáz és pénz kiadás megnövekedésével. Az intelligens AUTO-funkcióval, a fejlett érzékelőkkel, az időjárásfüggő rendszerrel, 3 csillagos hatásfokkal és 3 csillagos HMV hatásfok biztosítással most már élvezheti a tökéletes kényelmet ész-szerű és takarékos gázhasználat mellett.

# Digitális kijelző és exkluzív külső

## INFO GOMB



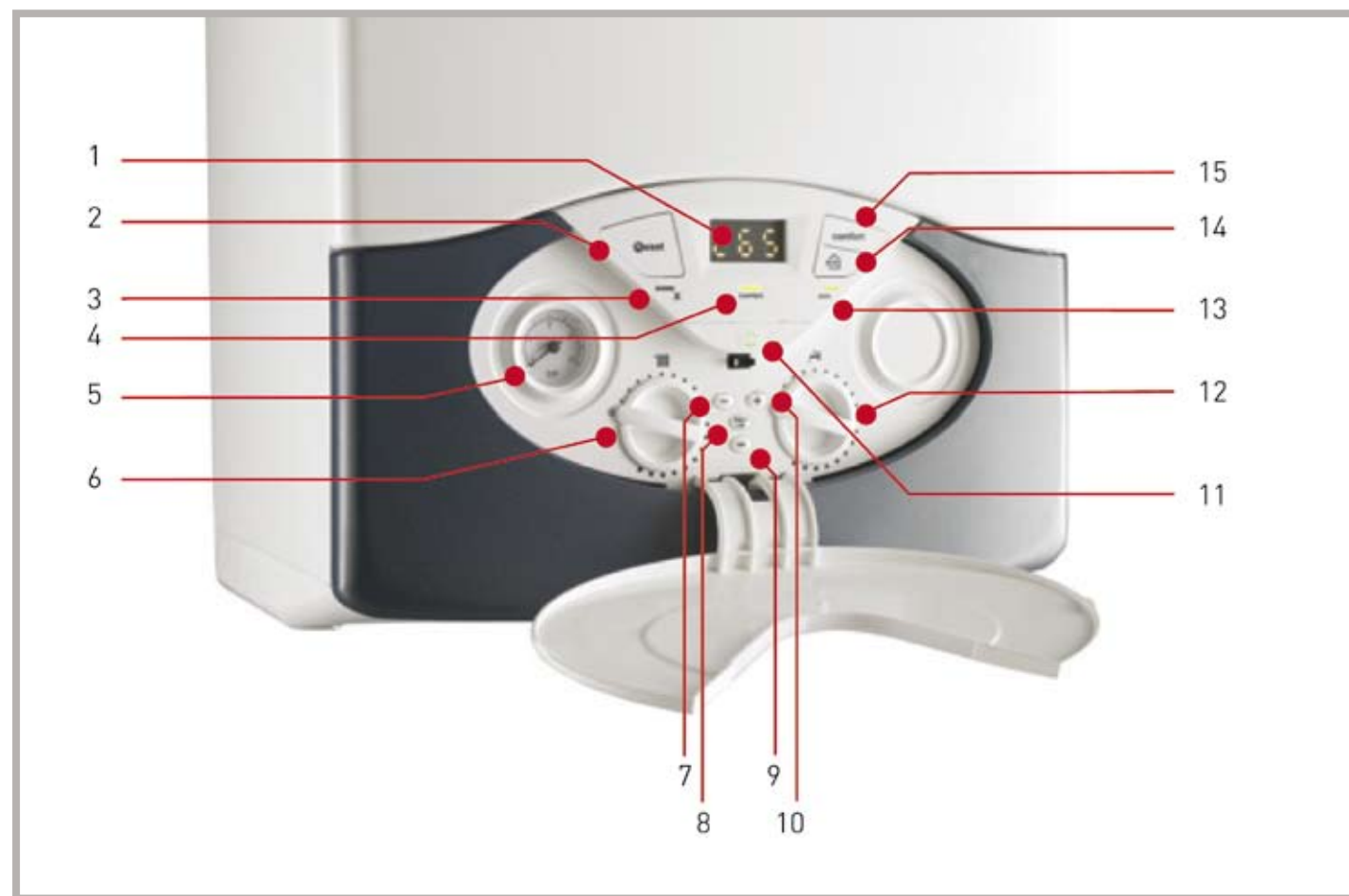
INFORMÁLJA  
A FELHASZNÁLÓT  
A RENDSZER  
ÁLLAPOTÁRÓL



## TÖKÉLETES MŰKÖDÉS

Az új Ariston gázkészülék az INFO rendszeren keresztül kommunikál Önnel, ami azonnal elérhetővé teszi a kazán működésével kapcsolatos információkat.

# Új műszerfal



## DIGITÁLIS KIJELEZŐ

- |                                |                                  |
|--------------------------------|----------------------------------|
| 1. 3 ledes digitális kijelző   | 9. Menü kilépés gomb             |
| 2. RESET gomb                  | 10. "+" gomb                     |
| 3. Piros hibajelző LED         | 11. On/Off gomb                  |
| 4. Sárga komfortjelző LED      | 12. Hmv/hőfok-szabályozó gomb    |
| 5. Nyomásmérő óra              | 13. Zöld auto-funkciót jelző LED |
| 6. Fűtés hőfok-szabályozó gomb | 14. AUTO gomb                    |
| 7. "-" gomb                    | 15. Komfort gomb                 |
| 8. Menü /o.k. gomb             |                                  |



# Hatékonyság és komfort bármilyen igényre

## CLAS SYSTEM

Kompakt méret,  
hatékonyság,  
könnyű kezel-  
hetőség.

Ezzel egyidejűleg a vezérlő panel irányítja az összes megszokott biztonsági funkciót:

- a blokkolásgátló funkció tökéletes működést biztosít még hosszúidejű leállás után is
- biztonsági lekapcsolás és kéményseprő funkció
- túlnyomás elleni védelem, hogy megvédje a hőcserélőt az esetleges hősokktól és egy hirtelen vízhiány károsító hatásától

## MINDEN TÖKÉLETES IRÁNYÍTÁS ALATT

- működési állapot  
azonnali kijelzése
- hibanapló kijelzése
- digitális hiba kijelzés
- széles termékskála

- maximális melegvíz  
komfort a BACD  
tárolóval hőközpontként
- beépített váltó-szeleppel  
és hmv-érzékelővel



## CLAS SYSTEM HŐKÖZPONT

A BACD Pro Tech indirekt tároló csatlakoztatásával nagy teljesítményű fűtési rendszer jön létre. Nagyon nagy mennyiségű melegvíz az egész családnak. A HMV hőmérsékletet be lehet állítani a kazán kezelőfelületén vagy a Clima Manager-n.

A Clas System gyárilag elő van készítve a tároló fogadására (a váltószelep és a tároló-érzékelő árban foglalt tartozék, kivételek ezalól a Clas System 15 CF / FF készülékek, melyekhez külön összekötő szett szükséges), ezáltal nincs szükség összekötő szett vásárlására.

# Hőmérséklet- szabályozó rendszerek

## ARISTON

### Továbbfejlesztett hőmérséklet-szabályozók



## AZ ÉLET ÉS A KOMFORT LOGIKÁJA

Rugalmasság, egyedi beállíthatóság, alkalmazhatóság. Az Ariston cég legújabb technológiája egy újfajta megközelítést alkalmaz. Az energia megtakarítása a Genus hőmérséklet-szabályozónak biztosítja azt a színvonalat, ami a vevőink komfort igényeit kielégíti. A kiegészítő tartozékok széles skálája is a vevőink igényeinek a kielégítését szolgálja. Ezek segítségével ön elérheti a legösszegebb energia felhasználást az otthonában, miközben használhatja a többfunkciós irányítást vezetékiesen vagy vezeték nélkül.

# Hőmérséklet szabályozók

## CLIMA MANAGER



- |                                |                              |
|--------------------------------|------------------------------|
| 1 információ gomb              | 8 auto gomb                  |
| 2 auto/kézi/kilépés gomb       | 9 dátum /idő beállító gomb   |
| 3 többfunkciós gomb            | 10 nyelv kiválasztás         |
| 4 szabályzó állapot gomb       | 11 komfort gomb              |
| 5 HMV és fűtés beállító gombok | 12 megjelenítés - BE gomb    |
| 6 fűtő üzemmód gomb            | 13 rendszer-újraindítás gomb |
| 7 speciális funkció gombok     | 14 menü/enter gomb           |

## SZOBATERMOSZTÁT



## KÜLSŐ ÉRZÉKELŐ



A Clima Manager segítségével ön tudja vezérelni a kazánt akármelyik szobából az otthonában. Ön bármikor képes lesz a hőmérsékletet kontrollálni a külső érzékelő, a digitális termosztát, időzítő, ami egy hétre is beprogramozható, és digitális hőmérő és a kazán öndiagnosztizáló rendszerének köszönhetően. A hőmérséklet-szabályozás egyszerre önirányító és szabályozható a belső szenzorokkal annak érdekében, hogy a szobahőmérséklet mindig az optimumon legyen. A ClimaManager minden, a programozáshoz szükséges információt, valamint hibaüzenetet képes megjeleníteni magyar nyelven.

# Telepítés és karbantartás

## BEFOGLALÓ MÉRETEK

770 X 400 X 315



Lecsökkentett távolság a füstcsövek és vízcsatlakozás között

830 mm

Nagyobb távolság a vízcsatlakozás és a fal között

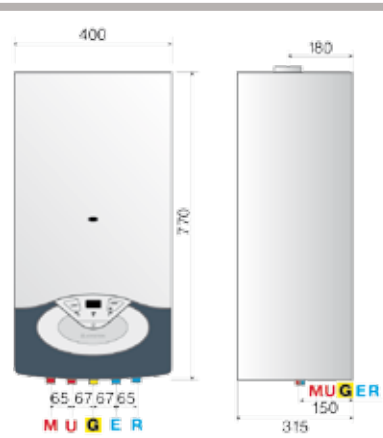
150 mm

DIN-szabványú csövezés



KOMBINÁLT ÜZEMŰ, FALI GÁZKÉSZÜLÉK

- MODULÁCIÓS KERINGTETŐ SZIVATTYÚ
- BEÉPÍTETT 8 L-ES TÁGULÁSI TARTÁLY
- 3 UTAS VÁLTÓSZELEP
- DIGITÁLIS MŰSZERFAL
- FAGYMENTESÍTŐ FUNKCIÓ
- FŰTÉSI SZŰRŐ BEÉPÍTVE
- FAGY- ÉS KORRÓZIÓ ELLENI VÉDELEM
- CLIMAMANAGER CSATLAKOZTATÁSÁNAK LEHETŐSÉGE
- KÜLSŐ ÉRZÉKELŐ CSATLAKOZTATÁS
- SZOBATERMOSTÁT CSATLAKOZÁS
- ÖNDIAGNOSZTIKAI RENDSZER
- ÉGÉS ELLENŐRZÉSI FUNKCIÓ
- FŰTÉSI KÖR UTÁNKERINGTETÉSE
- KERINGTETŐ SZIVATTYÚ LETAPADÁS-GÁTLÓ FUNKCIÓ



JELMAGYARÁZAT

- M: Fűtési előremenő csatlakozás 3/4"
- U: HMV előremenő csatlakozás 1/2"
- G: Gáz bemeneti csatlakozás 3/4"
- E: HMV tápvíz csatlakozás 1/2"
- R: Fűtési visszatérő csatlakozás 3/4"
- F: Égéstermék kivezetés (Ø mm)
- F1: 60/100-80/125
- F2: 80/80

★★★ hatásfok  
komfort funkció  
15 % megtakarítás  
IPX5D villamos védelem

Nyitott égésterű



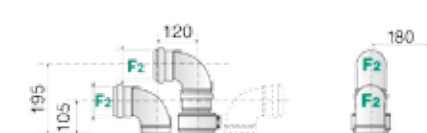
F: Ø 130  
Szűkítési engedéllyel nem rendelkezik.

Koncentrikus elvezetés



60/100 - max elvezetési hossz: 4 méter  
80/125 - max elvezetési hossz: 11 méter

Elválasztott elvezetés

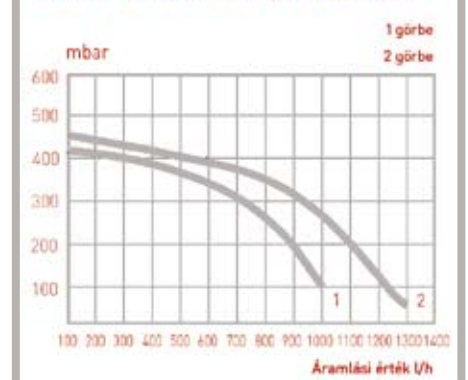


80/80-max elvezetési hossz: 21/25 méter

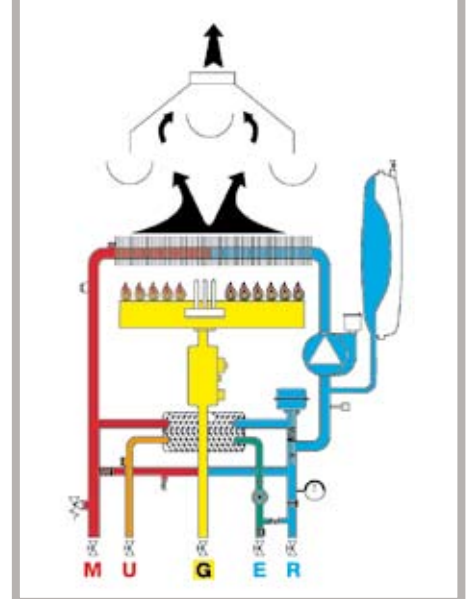
Műszaki adatok

	CLAS 24 CF	CLAS 24 FF	CLAS 28 FF
<b>ENERGETIKAI TULAJDONSÁGOK</b>			
Névleges fűtési hőterhelés max/min [Hi]	kW 25,8/11,0	25,8/11,0	30,0/13,0
Névleges fűtési hőterhelés max/min [Hs]	kW 24,8/12,4	28,6/12,2	33,3/14,4
HMV teljesítmény max/min [Hi]	kW 27,0/11,0	27,0/11,0	31,3/13
HMV teljesítmény max/min [Hs]	kW 30,0/12,2	30,0/12,2	34,7/14,4
Fűtési Névleges teljesítmény max/min	kW 23,7/10,1	25,7/9,3	29,3/11,6
Égőtér hatásfoka	% 93,2	95,4	95,2
Hatásfok névleges fűtési teljesítményen (60/80°C) Hi/Hs	% 91,9/82,7	94,3/84,8	93,6/83,7
Hatásfok: 30%-on 47°C Hi/Hs	% 91,2/82,1	93,2/83,9	93,7/84,3
Hatásfok minimumon Hi/Hs	% 90,2/81,2	84,7/76,2	89,3/80,3
Hatásfok csillag (dir: 92/42/EEC)	n° **	***	***
Maximális fűtési veszteség (ΔT=50°C)	% 1,3	1,14	1,6
Fűtési veszteség, amikor az égő bekapcsolt állapotban	% 6,8	4,56	4,8
Fűtési veszteség, amikor az égő kikapcsolt állapotban	% 0,4	0,4	0,4
<b>ÉGÉSTERMÉK KIBOCSÁJTÁS</b>			
Égéstermék tömegáram [G20]	kg/h 61,64	62,5	106,16
Minimum húzatterék	mbar 4	1,0	0,75
Égéstermék hőmérséklet [G20]	°C 137,5	97,85	137,5
CO2 összetétel [G20]	% 6,07	7,33	6,07
CO összetétel [0%O <sub>2</sub> ]	ppm 53	4	53
O <sub>2</sub> összetétel	% 9,6	7,35	9,56
Nox osztály	n° 3	4	3
Levegő felvétel	% 83,56	53,81	83,48
Minimális működési hőmérséklet	°C 5	5	5
<b>FŰTÉSI KÖR</b>			
Vízoldali nyomás veszteség [max] ΔT=20°C	mbar -	-	-
A rendszer letiltási nyomásértéke	bar 0,25	0,25	0,25
A rendszer minimális működési nyomása	bar 0,4	0,4	0,4
Fűtési maximális nyomás	bar 3	3	3
Tágulási tartály kapacitása	litres 8	8	8
Tágulási tartály előtöltési nyomása	bar 1	1	1
Maximális vízrendszer nagysága	litres 175	175	175
Fűtési hőmérséklet max/min	°C 85/42	85/42	85/42
<b>HMV KÖR</b>			
HMV működési hőmérséklet max/min	°C 60/36	60/36	60/36
HMV vízadó képesség [10 perc. ; ΔT=30°C]	Litres/min 11,05	12,1	13,6
Melegvíz mennyiség ΔT=25°C	Litres/min 14,5	14,5	16,3
Melegvíz mennyiség ΔT=35°C	Litres/min 10,4	10,4	11,7
Csillag besorolás hatásfoknál [EN13203]	n° ***	***	***
Minimális HMV mennyiség	Litres/min 1,6	1,6	1,6
HMV oldali nyomás	bar 6	6	6
<b>VILLAMOS ADATOK</b>			
Feszültség felvétel	V/Hz 230/50	230/50	230/50
Teljesítmény	W 88,5	126	138
Villamos védettség	IP X4D	X5D	X5D
<b>TÖMEG ÉS MÉRETEK</b>			
Tömeg	kg 30	30	32
Méreték [L x A x P]	mm 400x780x315	400x780x315	400x780x315

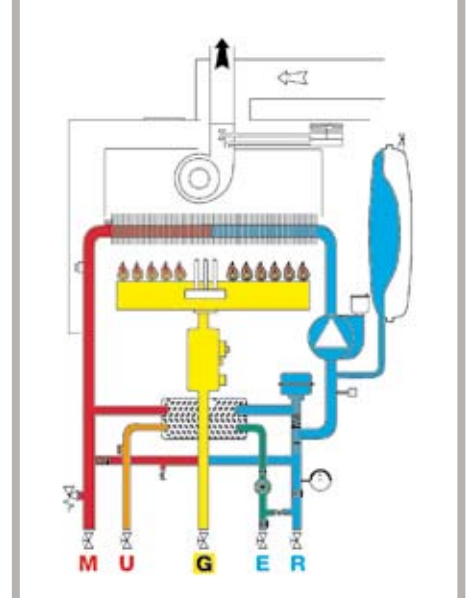
Hidraulikus ellenállás a tömegáram függvényében



CF: NYITOTT ÉGÉSTÉR KOMBINÁLT ÜZEM



FF: ZÁRT ÉGÉSTÉR KOMBINÁLT ÜZEM

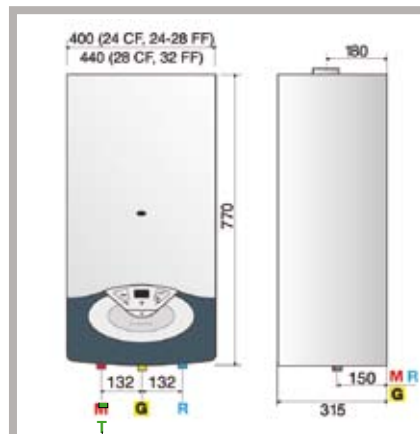






### FŰTŐ, FALI GÁZKÉSZÜLÉK BEÉPÍTETT VÁLTÓSZELEPPEL (A 15 kW-OS KIVÉTELÉVEL)

- MODULÁCIÓS KERINGTETŐ SZIVATTYÚ
- BEÉPÍTETT TÁGULÁSI TARTÁLY
- DIGITÁLIS MŰSZERFAL
- VÁLTÓSZELEP (OPCIÓ)
- FAGYMENTESÍTŐ FUNKCIÓ
- FŰTÉSI SZŰRŐ BEÉPÍTVE
- BEÉPÍTETT VÁLTÓSZELEP (A 15 kW-OS KIVÉTELÉVEL)
- FAGY- ÉS KORROZIÓ ELLENI VÉDELEM
- CLIMAMANAGER CSATLAKOZTATÁSÁNAK LEHETŐSÉGE
- SZOBATERMOSZTÁT CSATLAKOZÁS
- ÉGÉS ELLENŐRZÉSI FUNKCIÓ
- FŰTÉSI KÖR UTÁNKERINGTETÉSE
- KERINGTETŐ SZIVATTYÚ LETAPADÁS-GÁTLÓ FUNKCIÓ

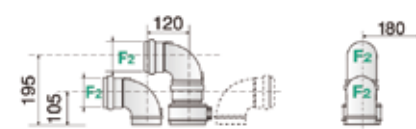


#### JELMAGYARÁZAT

- M: Fűtési előremenő és tároló előremenő csatlakozás 3/4"
- G: Gáz bemeneti csatlakozás 3/4"
- R: Fűtési visszatérő csatlakozás 3/4"
- T: Tároló visszatérő

★★★ hatásfok  
komfort funkció  
15 % megtakarítás  
IPX5D villamos védelem

#### Elválasztott elvezetés



- 80/80: 21 m-ig (24 kW)  
25 m-ig (28 kW)  
23 m-ig (32 kW)

#### Kéményes



F: Ø 130 mm

#### Koncentrikus elvezetés



- 60/100: 4 m-ig  
80/125: 11 m-ig

### Műszaki adatok

#### TELJESÍTMÉNY ÉS HATÁSFOK

	CLAS SYSTEM 15 CF	CLAS SYSTEM 15 FF	CLAS SYSTEM 24 CF	CLAS SYSTEM 24 FF	CLAS SYSTEM 28 CF	CLAS SYSTEM 28 FF	CLAS SYSTEM 32 FF
Fűtési hőterhelés max/min (Hi)	KW 16,5/8,5	16,5/8	25,8/11,2	25,8/11	29,5/13	30/13	32,5/14
Névleges fűtési teljesítmény max/min (Hi)	KW 14,9/7,3	15,5/7,2	23,7/10,1	24,2/9,8	26,7/11,2	28,1/11,6	30,3/12,3
Égőtér hatásfoka	% 91	95,3	93	95	92,3	93,9	94,4
Hatásfok névleges fűtési teljesítményen (60/80°C)	% 90,2	93,8	91,9	93,8	90,6	93,6/84,3	93,3
Hatásfok: 30%-on 47°C	% 89,5	93,8	91,2	93,6	89,7	93,2	93,2
Hatásfok minimumon	% 85,4	90,2	90,2	89,2	86,5	89,3	88,1
Hatásfok csillag (dir. 92/42/EEC)	**	***	**	***	**	***	***
Maximális fűtési veszteség (ΔT=50°C)	% 4,4	-	1,4	1,2	-	-	1,1
Fűtési veszteség, amikor az égő bekapcsolt állapotban	% 9	4,7	7	5	7,7	6,1	5,6
Fűtési veszteség, amikor az égő kikapcsolt állapotban	% -	-	-	0,4	-	0,4	0,2

#### ÉGÉSTERMÉK KIBOCSÁTÁS

Égéstermék tömegáram (G20)	Kg/h	53,6	40,6	63,6	56	68	67,5	5109
Égéstermék hőmérséklet (G20)	°C	116	86	118	97,8	133,3	113,5	91,87
Minimum huzatérték	Pa	-	-	3	0	3,3	0	105
Elvezetésben fellépő nyomásérték	Pa	-	40	0	100	0	104	0,98
CO <sub>2</sub> összetétel (G20)	%	4,3	5,9	5,8	6,57	3	6,4	-
CO összetétel (0%O <sub>2</sub> )	ppm	7	7	53	40,1	40,6	92	6,3
O <sub>2</sub> összetétel	%	12,8	12,8	10,1	8,7	9,3	8,9	89

#### GÁZNYOMÁSI PARAMÉTEREK

Bejövő gáznyomás - földgáz G20	mbar	20	20	20	20	20	20	20
Bejövő gáznyomás - PB gáz G 30	mbar	28/30-37	28/30-37	28/30-37	28/30-37	28/30-37	28/30-37	28/30-37
Minimális szobahőmérséklet	°C	5	5	5	5	5	5	5

#### FŰTÉS OLDALI PARAMÉTEREK

Fűtési hőmérséklet max/min	°C	85/42	85/42	85/32	85/32	85/32	85/32	85/35
Vízoldali nyomás veszteség (max) ΔT=20°C	mCE-l/h	-	-	1	-	-	-	-
Tágulási tartály kapacitása	l	8	8	8	8	8	8	8
Tágulási tartály előtöltési nyomása	bar	1	1	1	1	1	1	1
Maximális vízrendszer nagysága	l	145/650	145/650	145/650	145/650	145/650	145/650	145/650
Maximális fűtés oldali nyomás	bar	3	3	3	3	3	3	3

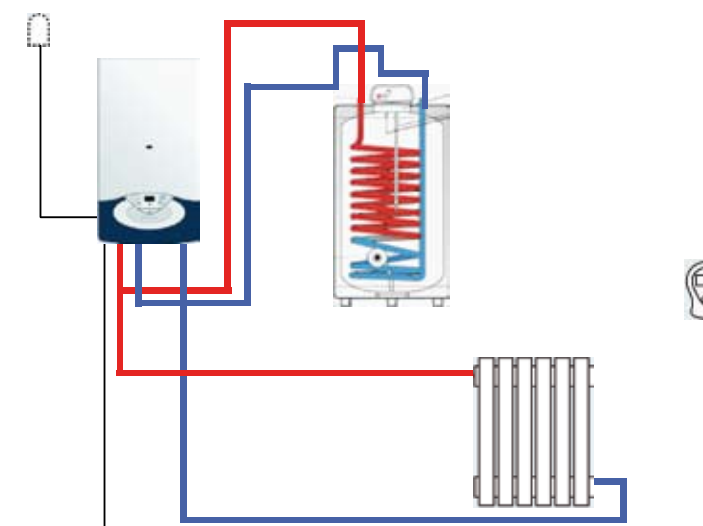
#### VILLAMOS ADATOK

Feszültség felvétel	V/Hz	230/50	230/50	230/50	230/50	230/50	230/50	230/50
Teljesítmény	W	71	94	88,5	124	97	136	152
Villamos védettség	IP	X4D	X5D	X4D	X5D	X4D	X5D	X5D

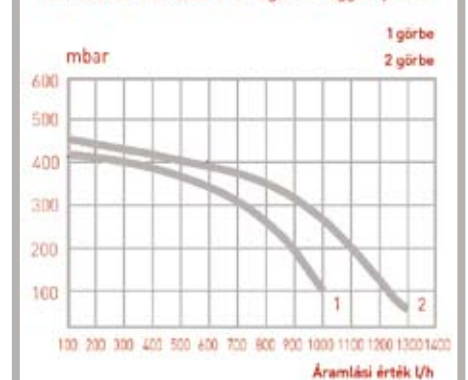
#### TÖMEG ÉS BEFOGLALÓ MÉRTEK

Tömeg	kg	30	28	30	31	31	31	32
Befoglaló méretek (szélesség x magasság x mélység)	mm	400x780x315	400x770x315	400x770x315	400x770x315	440x770x315	400x770x315	440x770x315

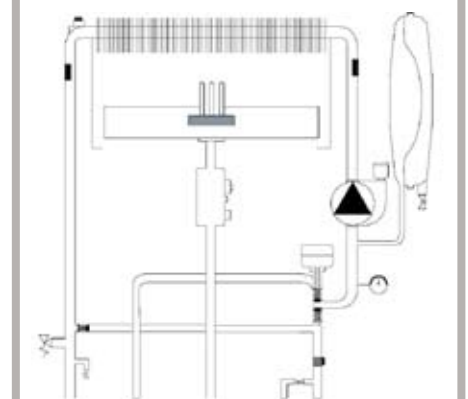
### CLAS SYSTEM 24-28 CF- FF ÉS 32 FF VALAMINT A BACD 120-150 HIDRAULIKUS VÁZLATA:



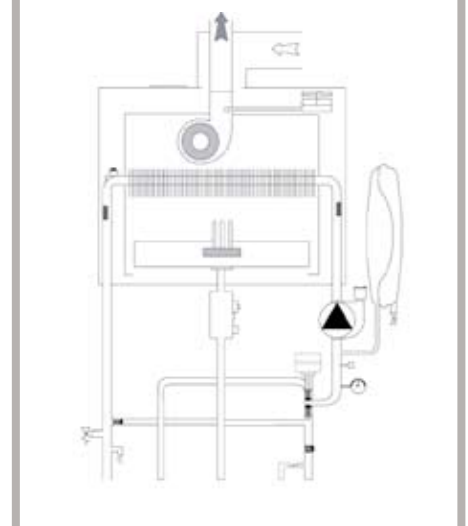
#### Hidraulikus ellenállás a tömegáram függvényében



#### CF: NYITOTT ÉGÉSTER FŰTŐ ÜZEM



#### FF: ZÁRT ÉGÉSTER FŰTŐ ÜZEM





**Ariston Thermo Hungária Kft.**  
1135 Budapest, Hun utca 2.  
Tel/fax: 237-1110

[www.aristonfutes.hu](http://www.aristonfutes.hu)



DESIGN ITALIANO